

6. august 2009



# Jyske Invest - afkast for juli 2009

Jyske Invest Fund Management A/S – Vestergade 8-16 – 8600 Silkeborg – CVR-nr. 1550 1839



## Vilkår

Oplysningerne i denne præsentation er ikke udtømmende og skal ikke opfattes som personlig investeringsrådgivning. Præsentationen er ikke et salgstilbud eller en opfordring til køb af andele, men alene en del af markedsføringen af afdelinger i Investeringsforeningen Jyske Invest, Specialforeningen Jyske Invest og Hedgeforeningen Jyske Invest. Kontakt din rådgiver for mere information om køb og salg, skatteforhold mv.

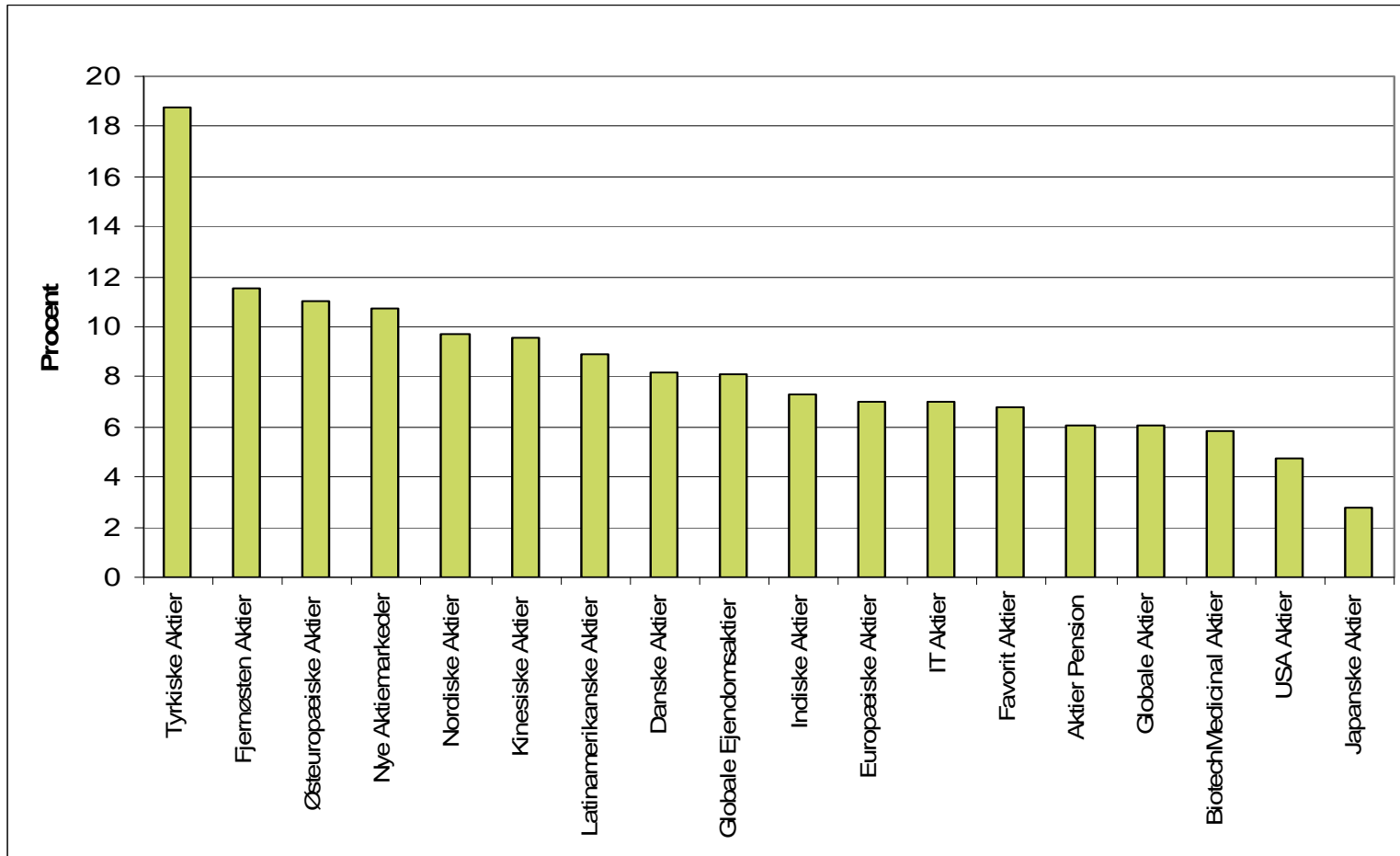
Afkast i denne præsentation er beregnet efter fradrag af administrations- og handelsomkostninger, men før investors emissions- og indløsningsomkostninger. De anførte afkast er opgjort for juli 2009 pr. 31. juli 2009. Tidligere afkast kan ikke anvendes som en pålidelig indikator for fremtidige afkast. Alle tal er ureviderede.

Se i øvrigt ansvarsfraskrivelsen sidst i denne præsentation.

Læs prospekter og vedtægter nøje på [www.jyskeinvest.dk](http://www.jyskeinvest.dk) og kontakt din rådgiver.

# Absolut afkast for juli 2009 efter omkostninger

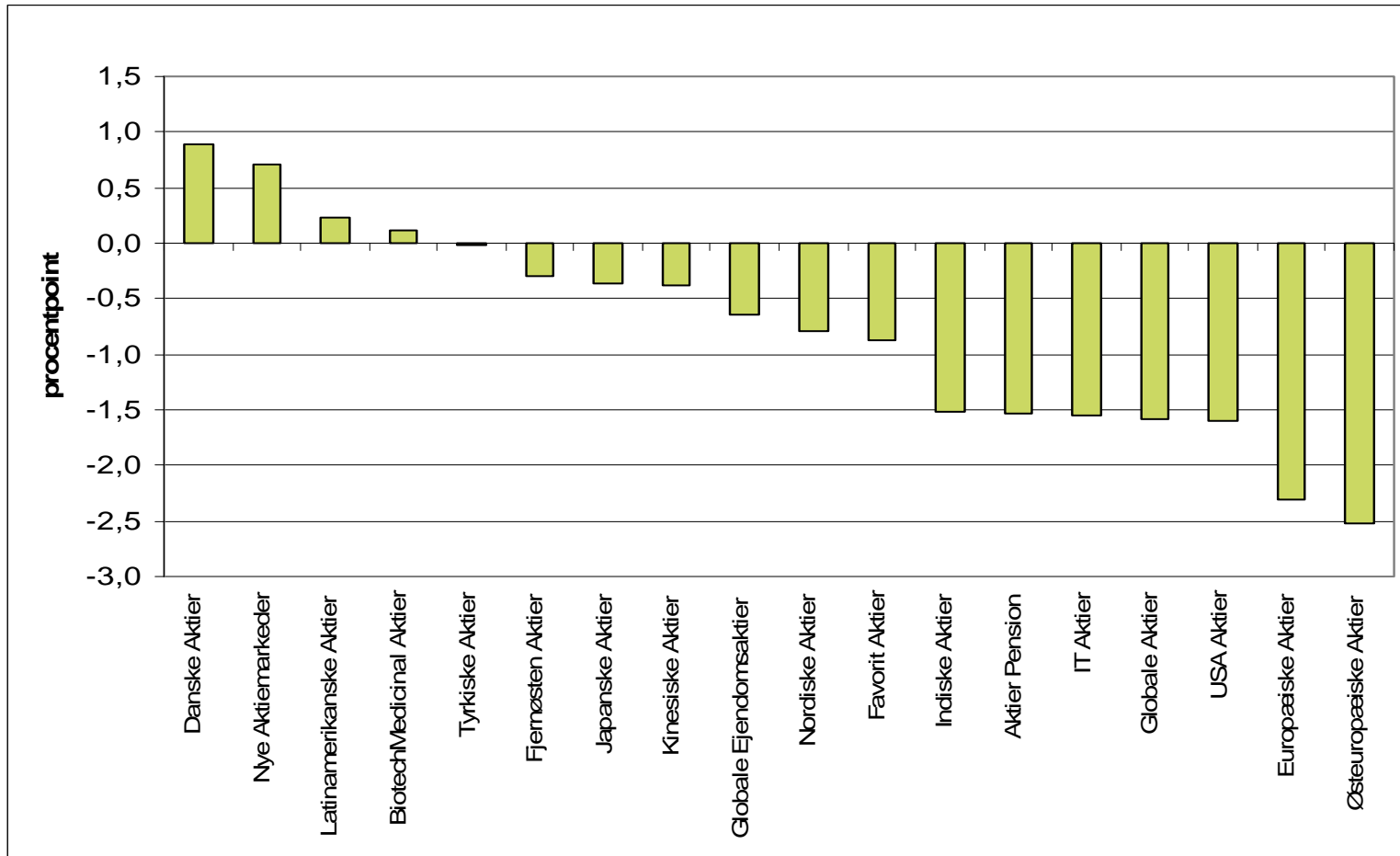
## Jyske Invests danske aktieafdelinger



Kilde: Jyske Invest

# Relativt afkast for juli 2009 efter omkostninger

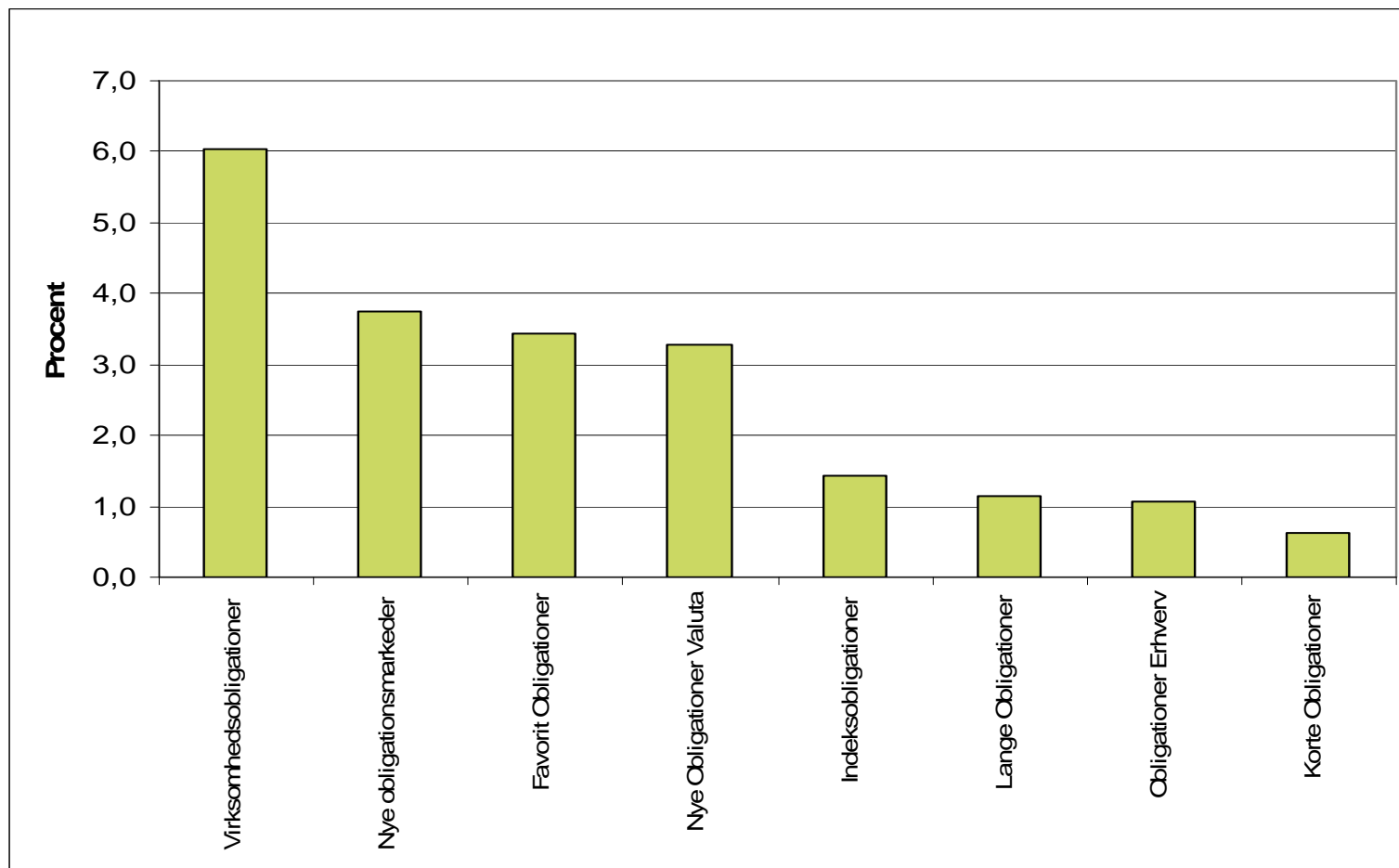
## Jyske Invests danske aktieafdelinger



Kilde: Jyske Invest

# Absolut afkast for juli 2009 efter omkostninger

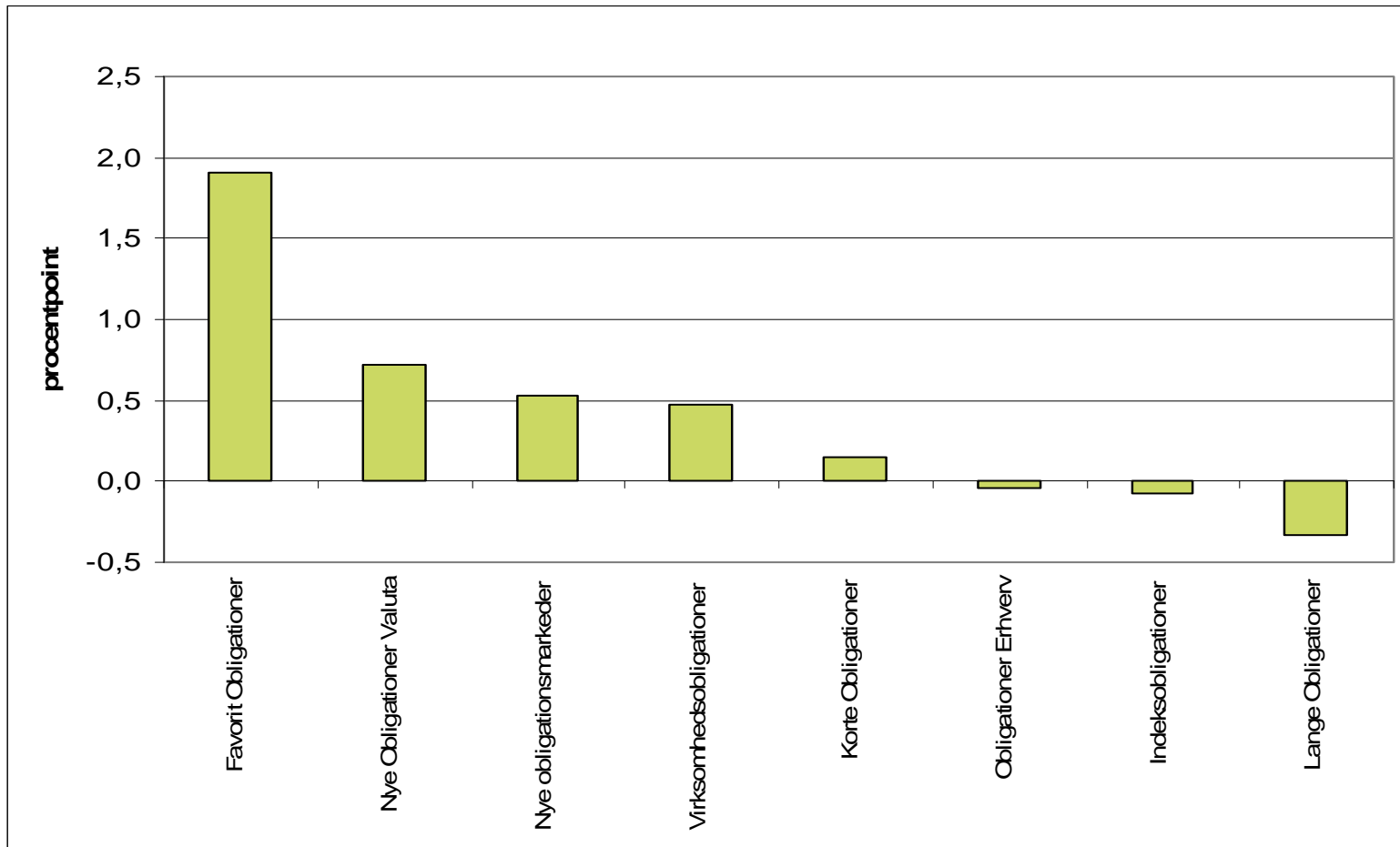
## Jyske Invests danske obligationsafdelinger



Kilde: Jyske Invest

# Relativt afkast for juli 2009 efter omkostninger

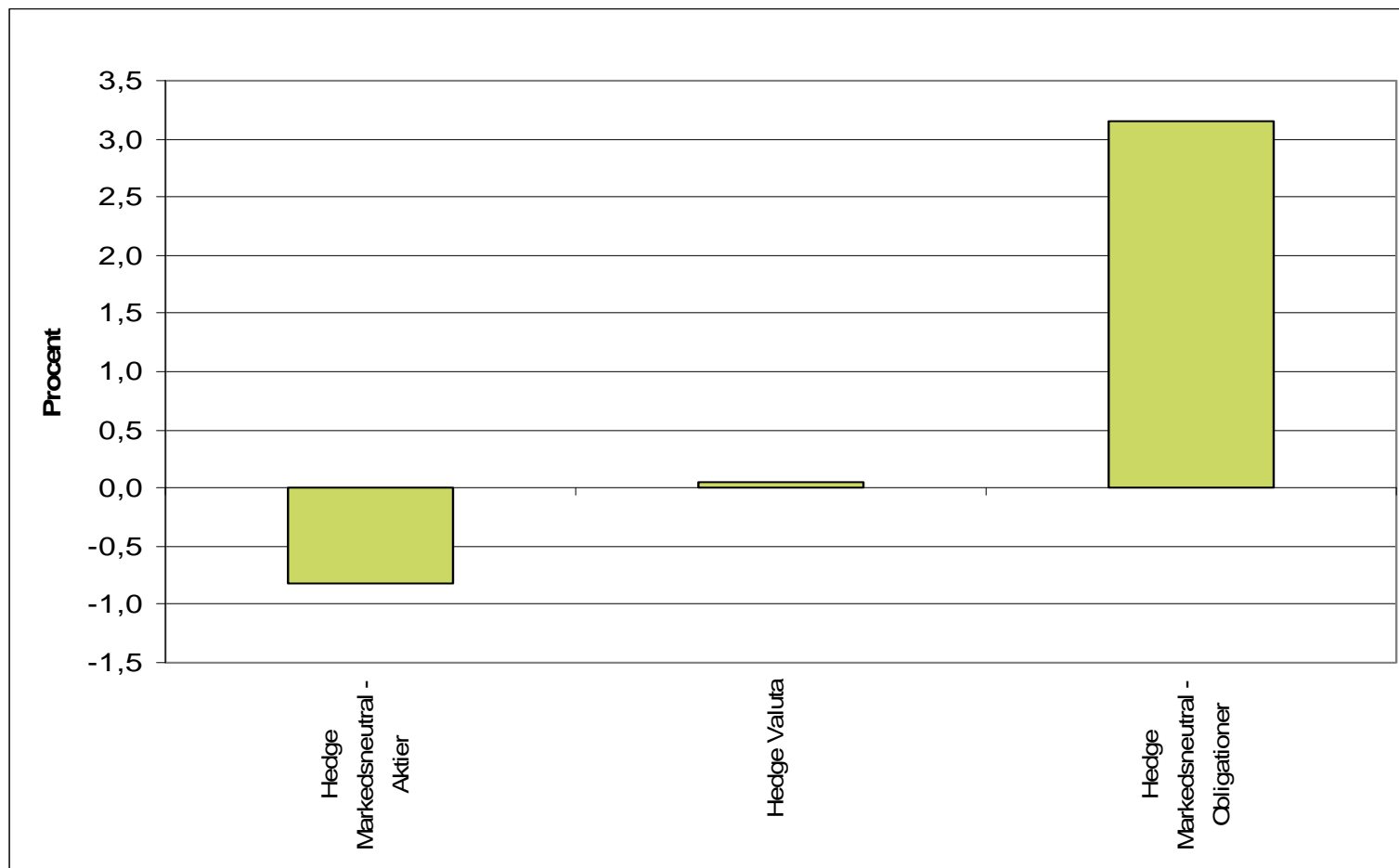
## Jyske Invests danske obligationsafdelinger



Kilde: Jyske Invest

# Absolut afkast for juli 2009 efter omkostninger

## Hedgeforeningen Jyske Invest



Kilde: Jyske Invest

6. august 2009

# Absolut afkast efter omkostninger - 5 års nøgletal (ÅTD er foreløbig)



## Investeringsforeningen Jyske Invests danske aktieafdelinger

Afdeling	2004	2005	2006	2007	2008	2009 (ÅTD*)
Jyske Invest Danske Aktier	27,58%	45,39%	33,33%	4,25%	-53,42%	27,10%
Jyske Invest Nordiske Aktier	20,64%	36,80%	28,33%	2,85%	-54,73%	31,09%
Jyske Invest Europæiske Aktier	8,83%	30,30%	21,08%	-0,44%	-48,05%	15,36%
Jyske Invest Globale Aktier	6,94%	35,64%	15,49%	8,05%	-46,82%	10,08%
Jyske Invest Aktier Pension	6,57%	35,45%	15,27%	7,65%	-47,06%	10,13%
Jyske Invest Nye Aktiemarkeder	12,98%	56,99%	15,87%	39,83%	-56,32%	48,46%
Jyske Invest Japanske Aktier	4,86%	45,41%	-1,83%	-19,72%	-34,97%	2,91%
Jyske Invest Fjernøsten Aktier	10,10%	43,49%	20,69%	33,03%	-53,51%	55,61%
Jyske Invest USA Aktier	2,64%	25,48%	5,88%	1,17%	-37,35%	3,19%
Jyske Invest Latinamerikanske Aktier	23,10%	73,10%	27,70%	31,50%	-44,82%	47,07%
Jyske Invest Østeuropæiske Aktier	21,10%	60,82%	40,71%	20,26%	-64,50%	39,64%
Jyske Invest IT Aktier	-3,27%	22,57%	2,53%	2,51%	-42,75%	27,07%
Jyske Invest BiotechMedicinal Aktier	-0,37%	23,24%	-11,84%	-7,51%	-19,65%	2,18%
Jyske Invest Globale Ejendomsaktier				-18,06%	-49,81%	28,25%
Jyske Invest Favorit Aktier	10,02%	53,57%	21,32%	11,06%	-49,05%	9,08%
Jyske Invest Kinesiske Aktier	-7,57%	24,73%	68,91%	50,41%	-47,99%	53,13%
Jyske Invest Indiske Aktier	7,88%	64,59%	31,08%	44,87%	-59,84%	65,66%
Jyske Invest Tyrkiske Aktier		13,55%	-12,13%	45,26%	-62,96%	69,15%

Afdelingen er oprettet i løbet af perioden

Kilde: Jyske Invest

\*ÅTD dækker perioden fra 1. januar 2009 til og med den 31. juli 2009

6. august 2009

# Relativt afkast efter omkostninger - 5 års nøgletal (ÅTD er foreløbige)

## Investeringsforeningen Jyske Invests danske aktieafdelinger



Afdeling/procentpoint	2004	2005	2006	2007	2008	2009 (ÅTD*)
Jyske Invest Danske Aktier	-0,93	0,02	2,02	-3,72	-4,10	2,05
Jyske Invest Nordiske Aktier	-0,67	-0,23	-1,17	-2,10	-3,15	-1,40
Jyske Invest Europæiske Aktier	-3,23	3,87	1,54	-3,16	-4,30	-0,64
Jyske Invest Globale Aktier	-0,43	6,65	7,36	7,31	-7,51	-6,42
Jyske Invest Aktier Pension	-0,80	6,46	7,14	6,91	-7,75	-6,37
Jyske Invest Nye Aktiemarkeder	-3,41	2,16	-2,29	14,08	-5,32	0,06
Jyske Invest Japanske Aktier	-2,55	0,38	3,19	-6,12	-9,29	-2,02
Jyske Invest Fjernøsten Aktier	0,60	1,72	1,50	6,62	-3,51	5,23
Jyske Invest USA Aktier	0,54	3,99	3,36	6,04	-2,90	-5,75
Jyske Invest Latinamerikanske Aktier	-6,17	0,70	-0,04	2,30	2,22	-7,07
Jyske Invest Østeuropæiske Aktier	-5,71	-6,61	2,20	3,23	0,88	-8,17
Jyske Invest IT Aktier	1,36	-0,87	4,45	-0,03	-0,88	-5,95
Jyske Invest BiotechMedicinal Aktier	1,06	0,35	-4,06	-2,06	-2,40	-1,59
Jyske Invest Globale Ejendomsaktier				-0,36	-4,23	14,67
Jyske Invest Favorit Aktier	3,67	26,73	13,19	10,32	-9,74	-7,42
Jyske Invest Kinesiske Aktier	0,63	-3,43	6,93	2,19	1,22	-1,80
Jyske Invest Indiske Aktier	0,42	6,63	-1,25	-12,14	2,64	-4,26
Jyske Invest Tyrkiske Aktier		-1,64	2,92	-6,18	-2,05	-0,18

Afdelingen er oprettet i løbet af perioden

Kilde: Jyske Invest

9

\*ÅTD dækker perioden fra 1. januar 2009 til og med den 31. juli 2009

# Absolut afkast efter omkostninger - 5 års nøgletal (ÅTD er foreløbige)

## Investeringsforeningen Jyske Invests danske obligationsafdelinger

Afdeling	2004	2005	2006	2007	2008	2009 (ÅTD*)
Jyske Invest Korte Obligationer	3,38%	1,14%	1,87%	3,30%	4,32%	3,66%
Jyske Invest Lange Obligationer	6,51%	3,20%	0,05%	1,97%	7,38%	2,57%
Jyske Invest Favorit Obligationer (tidligere Jyske Invest Internationale Obligationer)	2,68%	7,53%	-1,92%	0,31%	0,78%	7,46%
Jyske Invest Nye Obligationsmarkeder	14,40%	13,19%	8,08%	5,56%	-18,99%	18,43%
Jyske Invest Nye Obligationsmarkeder Valuta		5,71%	5,02%	7,04%	-7,83%	13,86%
Jyske Invest Obligationer Erhverv (binavn: Jyske Invest Obligationer Pension)	4,73%	3,14%	0,48%	1,66%	6,39%	3,09%
Jyske Invest Virksomhedsobligationer	8,61%	2,21%	6,46%	-0,50%	-31,73%	32,85%
Jyske Invest Indeksobligationer	8,09%	8,97	2,00	-5,69%	5,46%	5,77%
Jyske Invest Obligationer og Aktier	6,68%	18,80%	8,59%	5,54%	-23,14	7,41%

Kilde: Jyske Invest

 Afdelingen er oprettet i løbet af perioden

\*ÅTD dækker perioden fra 1. januar 2009 til og med den 31. juli 2009

# Relativt afkast efter omkostninger - 5-års nøgletal (ÅTD er foreløbig)

## Investeringsforeningen Jyske Invests danske obligationsafdelinger

Afdeling/procentpoint	2004	2005	2006	2007	2008	2009 (ÅTD*)
Jyske Invest Korte Obligationer	0,08	-0,97	0,51	-0,09	-2,51	0,73
Jyske Invest Lange Obligationer	-2,31	-2,84	0,73	0,55	-3,22	0,10
Jyske Invest Favorit Obligationer (tidligere Jyske Invest Internationale Obligationer)	-0,92	-1,04	-0,81	-1,81	-8,64	2,93
Jyske Invest Nye Obligationermarkeder	3,00	2,51	0,38	0,81	-5,62	-1,32
Jyske Invest Nye Obligationermarkeder Valuta		2,05	1,67	0,90	-7,94	3,23
Jyske Invest Obligationer Erhverv (binavn: Jyske Invest Obligationer Pension)	-2,56	-1,94	0,48	-0,44	-3,68	0,41
Jyske Invest Virksomhedsobligationer	-1,97	-1,03	0,34	-1,28	-8,29	-1,74
Jyske Invest Indeksobligationer	-1,18	-0,13	-0,24	-1,03	0,46	-2,17
Jyske Invest Obligationer og Aktier	-0,68	2,20	4,50	3,97	-5,66	-2,37

Kilde: Jyske Invest

 Afdelingen er oprettet i løbet af perioden

\*ÅTD dækker perioden fra 1. januar 2009 til og med den 31. juli 2009



# Absolut afkast efter omkostninger - 5 års nøgletal (ÅTD er foreløbige)

## Hedgeforeningen Jyske Invests afdelinger

Afdeling	2004	2005	2006	2007	2008	2009 (ÅTD*)
Jyske Invest Hedge Markedsneutral - Aktier			3,68%	26,76%	-29,90%	-2,32%
Jyske Invest Hedge Markedsneutral - Obligationer				1,91%	-84,45%	30,81%
Jyske Invest Hedge Valuta						3,36%

Kilde: Jyske Invest

 Afdelingen er oprettet i løbet af perioden

\*ÅTD dækker perioden fra 1. januar 2009 til og med den 31. juli 2009



# Ansvarsfraskrivelse

Investeringsforeningen Jyske Invest er omfattet af EU's direktiv for investeringsforeninger (undertakings of collective investment in transferable securities (UCITS)) og underlagt den danske finanstilsynsmyndighed Finanstilsynet. Specialforeningen Jyske Invest og Hedgeforeningen Jyske Invest er ikke omfattet af UCITS-direktivet, men er dog også medlemsejede foreninger for kollektive investeringer, som er under tilsyn fra Finanstilsynet, som sikrer, at formuen forvaltes i overensstemmelse med gældende lovgivning i Danmark. De nævnte foreninger er kun godkendt til aktiv markedsføring til investorer, bosiddende i Danmark. Vi tilstræber, at oplysningerne i præsentationen er så korrekte og opdaterede som mulige. Men vi påtager os ikke ansvar herfor. Oplysningerne er kun subjektive betragtninger, som er afgivet under de på det tidspunkt eksisterende markedsforhold, som kan være ændrede siden. De er alene ment som service og generel orientering. Alle oplysninger kan ændres uden varsel. Oplysningerne må ikke betragtes som rådgivning om investering eller andre dispositioner og kan ikke påberåbes som grundlag for beslutning om køb, salg eller undladelse heraf. Vi påtager os ikke noget ansvar for beslutninger eller dispositioner, der sker på baggrund af oplysningerne. Kursen på og afkastet af en investering kan falde såvel som stige, og markedsudsving kan påvirke investeringen i såvel opad- som nedadgående retning. Investering i andele er ikke lig kontantplacering, og investorer kan ikke være sikre på at få hele det investerede beløb tilbage. Risikoen ved investering i virksomhedsobligationer er som udgangspunkt højere end ved investering i statsobligationer. Hvis en afdeling fokuserer på investering i selskaber i en enkelt sektor i stedet for en bred vifte af sektorer, indebærer det en betydelig risiko for tab. Hvis en investering er denomineret i en anden valuta end investors basisvaluta kan ændringer i valutakursen påvirke investeringens værdi, kurs og afkast negativt såvel som positivt. Afkast, kurs-stigninger, renter, udbytter mv. modtaget fra foreningen kan være genstand for ikke-refunderbar udbytte-/renteskat i udbetalings-landet. De seneste prospekter, vedtægter, årsrapport og halvårsrapport samt andre oplysninger om de enkelte afdelinger findes på [jyskeinvest.dk](http://jyskeinvest.dk). Jyske Invest overholder kravene i GIPS (Global Investor Performance Standards). Beskatning af foreningerne er baseret på forholdene i Danmark. Alle rettigheder til informationerne tilhører Jyske Invest, og enhver form for videredistribution eller gengivelse er forbudt uden forudgående skriftlig tilladelse. Alle investorer opfordres til at søge egen uafhængig investeringsrådgivning. Et gebyr bliver normalt opkrævet af værdipapirhandleren ved køb og salg af andele. Der tages forbehold for ændringer i markedsforhold, afkast, udbytter, kurser, rentesatser, gebyrer, priser og andre betalinger, skatteforhold, tryk- og slåfejl mv.