

Investeringsforeningen

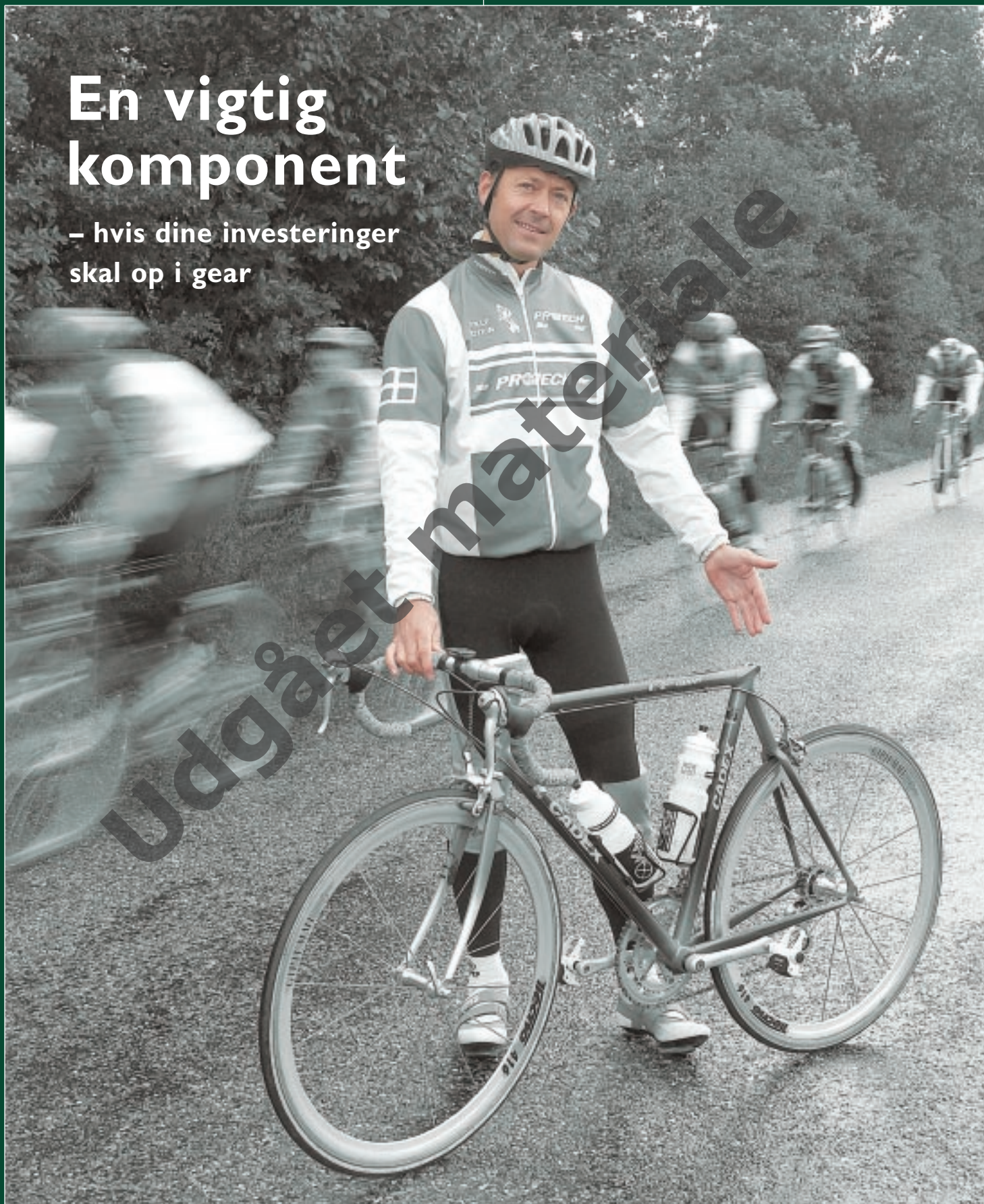
JYSKE INVEST

Jyske Invest

Virksomhedsobligationer

# En vigtig komponent

– hvis dine investeringer  
skal op i gear

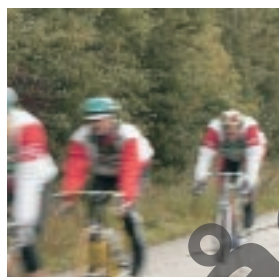


Investeringsforeningen

Jyske Invest

## Virksomhedsobligationer

Det internationale marked for virksomhedsobligationer vokser hastigt. Vi vil gerne tilbyde vores medlemmer en nem adgang til dette marked. Derfor åbner vi i perioden 22. oktober – 9. november 2001 en ny afdeling. Virksomhedsobligationer giver i kombination med investering i fx danske obligationer et højt afkast og en attraktiv risikospredning. I introduktionsperioden kan du købe investeringsbeviser til 102,00 kr. pr. stk. uden yderligere handelsomkostninger.



### Hvad er en virksomhedsobligation?

Vi kender stats- og realkreditobligationer bedst. Det er obligationer udstedt af stater og realkreditinstitutter.

Virksomhedsobligationer er udstedt af virksomheder. Flere og flere virksomheder vælger at finansiere deres aktiviteter ved at udstede obligationer – i stedet for at låne penge i en bank eller udstede aktier.

I USA har man mange års erfaring med at udstede virksomhedsobligationer, og erfaringerne er gode. Flere analytikere vurderer, at markedet for virksomhedsobligationer vil vokse kraftigt de næste år. Ikke kun i USA – men også i Europa. Det vil ske i takt med, at markedet for statsobligationer bliver mindre som følge af overskud på de offentlige finanser.



## Høj rente

Virksomhederne må for at tiltrække kapital betale en højere rente til obligationsejerne. Renten på virksomhedsobligationer er i gennemsnit knap 10% p.a. efter forventet kredittab, mens danske statsobligationer giver 5-6% p.a.. Figur 1 viser, hvad 100 kroner er blevet til ved investering i virksomhedsobligationer og danske obligationer siden 1991.

## Tre gode grunde til at købe virksomhedsobligationer?

- Virksomhedsobligationer giver et højere afkast i forhold til statsobligationer.
- Investering i virksomhedsobligationer giver en attraktiv risikospredning i kombination med danske og udenlandske obligationer.
- Virksomhedsobligationer vil spille en central rolle på fremtidens obligationsmarked. De vil udgøre en stadig større andel af det samlede obligationsmarked, samtidig med at markedet for statsobligationer bliver mindre.

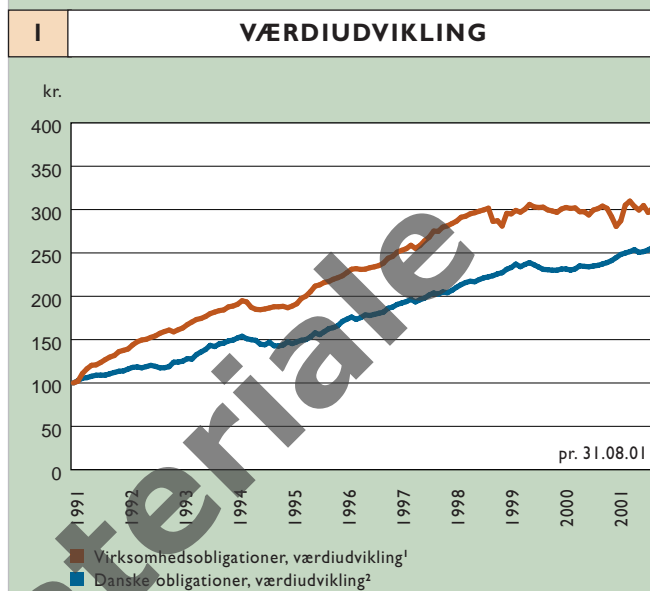
## Jyske Invest Virksomhedsobligationer – en aktiv investering

Når du køber *Jyske Invest Virksomhedsobligationer*, slipper du for det store arbejde, som seriøs investering i virksomhedsobligationer kræver. Det klarer vi for dig. Kursudsvingene på virksomhedsobligationer er større end på statsobligationer, men mindre end på aktier. Virksomhedsobligationer har egenskaber fra både obligationer og aktier. Derfor betegner man dem også som "aktier med tilhørende rente".

Vi fokuserer på, hvor god virksomheden er til at betale de lånte penge tilbage. Det er derfor vigtigt at foretage en grundig kreditvurdering af de enkelte virksomheder. Vores eksperter foretager denne kreditvurdering, følger markedet konstant og træffer de komplicerede valg i samråd med verdens førende analytikere.

## Sådan vil vi investere

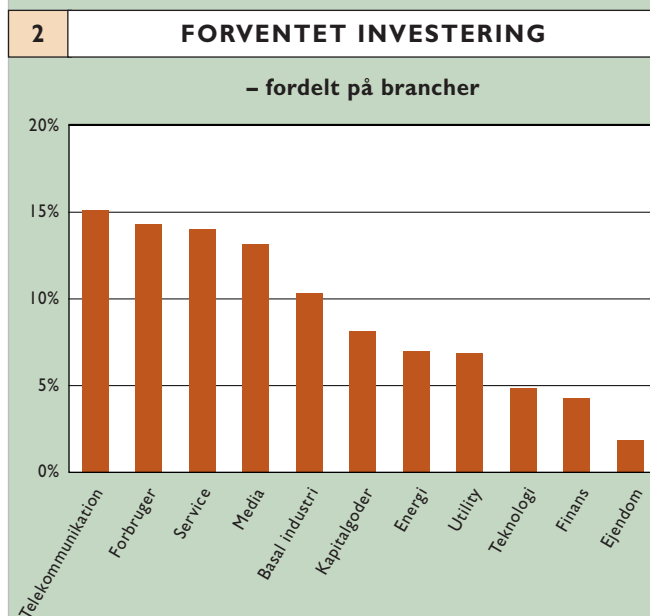
*Jyske Invest Virksomhedsobligationer* investerer globalt i et bredt udsnit af virksomhedsobligationer, som er udstedt i udenlandsk valuta, primært US-dollar. Som udgangspunkt vil vi dog kurssikre US-dollar mod danske kroner. Figur 2 viser den forventede fordeling på brancher.



Figur 1 viser, hvad 100 kroner er blevet til ved investering i virksomhedsobligationer og danske obligationer siden 1991.

¹ Målt ved Merrill Lynch US High Yield Index.

² Målt ved J.P. Morgan Global Bond Index.



Figuren viser den måde, vi aktuelt vil investere på – fordelt på brancher.

Markedet for virksomhedsobligationer er inddelt efter kreditrisiko – altså hvor gode virksomhederne er til at betale de lånte penge tilbage til investorerne. Overordnet set er markedet delt i to grupper afhængig af den tildelte karakter (rating) fra de internationale ratinginstitutter Moody's Investor Service og Standard & Poor's. Den bedre ratede del kaldes "High Grade", mens den lavere ratede del kaldes "High Yield".

Vi vil investere i både High Yield og High Grade obligationer. I figur 3 er det markeret med en rød boks, hvilke obligationer vi kan investere i. Det betyder, at vi også vil investere i obligationer forbundet med en vis kreditrisiko. Figur 4 viser et eksempel på værdipapirer, vi kan investere i.

Alle valutakursudsving er kurssikret, der er derfor ikke nogen valutakursrisiko i afdelingen.



### Målsætning og strategi

Det er målsætningen, at *Jyske Invest Virksomhedsobligationer* skal give et afkast, som ligger over – eller mindst på niveau med – et sammenligneligt markedsafkast.

Markedsafkastet måles ved 25% Merrill Lynch Global High Grade Index (BBB), 25% Merrill Lynch Euro High Yield Index (BB-B) og 50% Merrill Lynch Global High Yield Index (BB-B).

### Forventet afkast

Virksomhedsobligationer giver for tiden (september 2001) en rente på 10% i gennemsnit. Figur 5 viser sammenhængen mellem det forventede afkast og renteutviklingen.

## 3 KARAKTERGIVNING

|            | Moody's Investor Service | Standard & Poor's |
|------------|--------------------------|-------------------|
| High Grade | Aaa                      | AAA               |
|            | Aa1                      | AA+               |
|            | Aa2                      | AA                |
|            | Aa3                      | AA-               |
|            | A1                       | A+                |
|            | A2                       | A                 |
|            | A3                       | A-                |
| High Yield | Baa1                     | BBB+              |
|            | Baa2                     | BBB               |
|            | Baa3                     | BBB-              |
|            | Ba1                      | BB+               |
|            | Ba2                      | BB                |
|            | Ba3                      | BB-               |
|            | B1                       | B+                |
| B2         | B                        |                   |
| B3         | B-                       |                   |
|            | Caa                      | CCC               |
|            | Ca                       | CC                |
|            | C                        | C                 |

Obligationsudstedere får karakterer. Den type udstedelser, vi kan investere i, er angivet i den røde boks.

## 4 EKSEMPEL PÅ OBLIGATIONER

| Rente   | Titel             | Udløb | Branche      |
|---------|-------------------|-------|--------------|
| 11%     | Telewest PLC      | 2007  | Media        |
| 10,625% | Kappa Beheer BV   | 2009  | Kapitalgoder |
| 9,875%  | Flextronics Intl. | 2010  | Teknologi    |
| 8%      | Tenet Healthcare  | 2005  | Service      |
| 8,875%  | Radio One Inc.    | 2011  | Media        |

Figuren viser et eksempel på obligationer, vi kan investere i.

## 5 FORVENTET AFKAST

|   |        |
|---|--------|
| Forventet afkast ved uændret renteutvikling p.a.  | 10,00% |
| Forventet afkast, hvis renten falder med 1%-point | 14,60% |
| Forventet afkast, hvis renten stiger med 1%-point | 5,40%  |

Tabellen viser det forventede afkast på et år ved henholdsvis uændret, stigende og faldende rente, og ved uændrede valutakurser.

## Hvad med risikoen?

Kursen på afdelingen er følsom over for ændringer i renten, men også over for ændringer i virksomhedernes evne til at betale deres gæld tilbage. Kurserne på virksomhedsobligationer kan svinge fra år til år på grund af ændrede forventninger til virksomhedernes betalingsevne. Afkastudsvingene for virksomhedsobligationer og danske obligationer fremgår af figur 6.

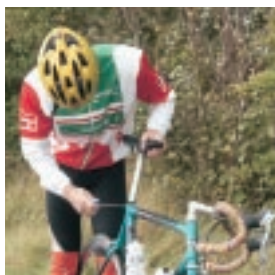
I *Jyske Invest Virksomhedsobligationer* spreder vi pengene på mange forskellige udstedere, så investeringen ikke påvirkes af en uheldig udvikling i en enkelt virksomhed eller branche.

I en portefølje med kreditrisiko må man dog forvente et vist tab som følge af tab på den enkelte obligationsudsteder. Det forventede afkast på knap 10% i afdelingen er beregnet efter fradrag for et forventet tab på de enkelte obligationsudsteder på ca. 1,40% p.a. Fradraget er baseret på de gennemsnitlig årligt konstaterede tab på enkeltudsteder i en markedsportefølje siden 1970.

## En god egenskab

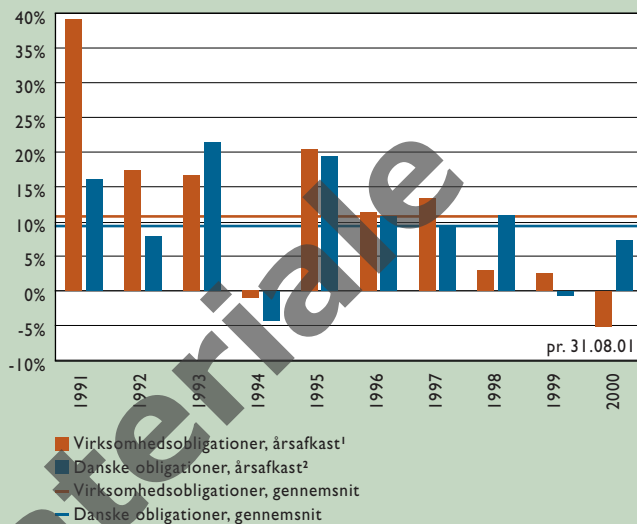
Kursudsvingene på traditionelle obligationer og virksomhedsobligationer følges ikke altid ad. Hvis fx kursen på en traditionel obligation falder, er det ikke sikkert, at virksomhedsobligationen falder tilsvarende. Denne egenskab er positiv, når du kombinerer de traditionelle obligationer med en mindre andel i virksomhedsobligationer. Det betyder, at den samlede risiko på din investering kan blive mindre.

Som det fremgår af figur 7, er det muligt at øge afkast og samtidig reducere risikoen, hvis du blander en beholdning af traditionelle obligationer med virksomhedsobligationer.



6

## AFKAST



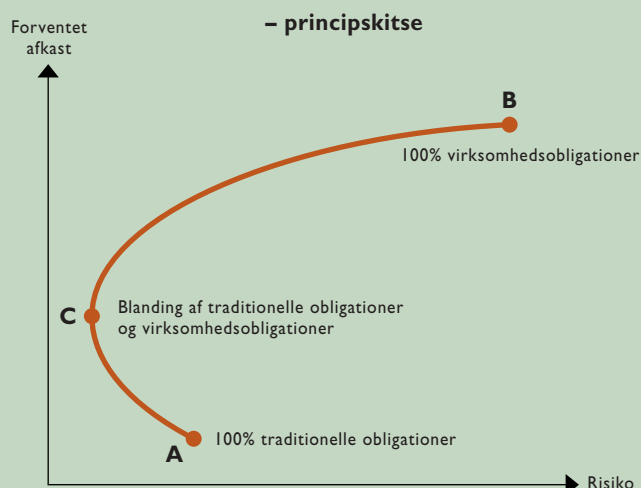
Figuren viser det årlige afkast på danske obligationer og virksomhedsobligationer målt siden 1991. Afkastet svinger fra år til år. I enkelte år kan afkastet være negativt. Figuren kan give dig et fingerpeg om, hvilken risiko du løber ved denne investering.

<sup>1</sup> Målt ved Merrill Lynch US High Yield Index.

<sup>2</sup> Målt ved J.P. Morgan Global Bond Index.

7

## EN GOD EGENSKAB



Figuren viser en principskitse af, at du ved at kombinere traditionelle obligationer med virksomhedsobligationer kan øge det forventede afkast, uden at den samlede risiko øges nævneværdigt.

Når man bevæger sig fra punkt A til punkt C mindsker man risikoen, samtidig med at man øger afkastet. I retning af punkt B blandes flere virksomhedsobligationer i din portefølje, og risikoen stiger samtidig med, at det forventede afkast også stiger.

## Mere information

På [www.jyskeinvest.dk](http://www.jyskeinvest.dk) kan du læse mere om styringsprincipperne for afdelingen. Her finder du også det officielle prospekt for afdelingen samt Jyske Invests vedtægter. Du kan også få informationerne udskrevet i Jyske Bank.

### Hvem henvender afdelingen sig til

Jyske Invest Virksomhedsobligationer henvender sig til privatpersoner – som almindelig opsparing eller som pensionsopsparing.

Selskaber<sup>1</sup> kan også med fordel investere i afdelingen. Vi anbefaler en investeringshorisont på minimum tre år.

### Vi anbefaler

Vi anbefaler, at du køber Jyske Invest Virksomhedsobligationer som en del af dine samlede investeringer i obligationer. Det vil sige, at du blander både udenlandske og danske obligationer samt obligationer fra de såkaldte "højrente obligationer". På den måde opnår du de bedste afkastmuligheder og en god risikospredning på valuta og forskellige typer af obligationer.

Vores aktuelle anbefaling for en idealportefølje af obligationer kan du se her:

|  | Normal anbefaling | Aktuel anbefaling |
|--|-------------------|-------------------|
| <b>Traditionelle obligationer</b>        | <b>80%</b>        | <b>65%</b>        |
| Jyske Invest Lange Obligationer          | 65%               | 53%               |
| Jyske Invest Internationale Obligationer | 15%               | 12%               |
| <b>Højrente obligationer</b>             | <b>20%</b>        | <b>30%</b>        |
| Jyske Invest Virksomhedsobligationer     | 10%               | 15%               |
| Jyske Invest Nye Obligationsmarkeder     | 10%               | 15%               |
| <b>Kontant</b>                           |                   |                   |
| Konto                                    | 0%                | 5%                |

Jo flere forskellige typer obligationer, du investerer i, jo bedre risikospredning og afkastmuligheder opnår du. Anbefalingen bliver hver måned ajourført på [www.jyskeinvest.dk](http://www.jyskeinvest.dk) med udgangspunkt i vores vurdering af markedssituationen. Du kan også få anbefalingen udskrevet i Jyske Bank.

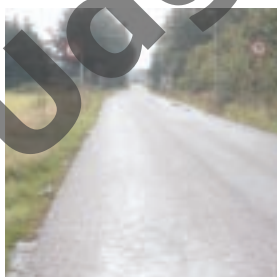
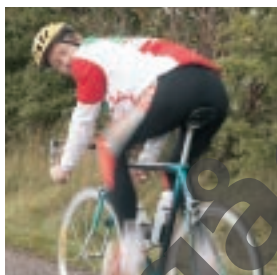


<sup>1</sup> Virksomheder under virksomhedsskatteordningen må ikke investere i afdelingen.

### Hvem er Jyske Invest?

- Jyske Invest er en medlemsejet investeringsforening med tilknytning til Jyske Bank.
- Jyske Invest plejer cirka 17,3 mia. kroner.
- Jyske Invest har godt 50.000 medlemmer.
- Jyske Invest har 61 forskellige aktie- og obligationsafdelinger, som henvender sig til investorer i ind- og udland.

Du bliver automatisk medlem ved at købe investeringsbeviser. Når mange investorer slår sig sammen til én stor, giver det en række stordriftsfordele, som man ikke kan opnå på egen hånd.



### Det er nemt

Jyske Invests eksperter tager sig af alt i forbindelse med din investering: valg af obligationer, eventuelle omlægninger samt geninvestering af kursgevinster og renter. Og på internettet kan du løbende følge, hvad vi investerer i. Her finder du også den månedlige markedscommentar, daglige kursudvikling og afkastberegninger.

### Det er sikkert

Vi spreder risikoen. *Jyske Invest Virksomhedsobligationer* placerer formuen i obligationer fra omkring 70-80 forskellige udstedere.

Det skaber også sikkerhed, at Jyske Invest løbende tilpasser investeringens sammensætning til den økonomiske udvikling. Det, der er en god investering i dag, behøver jo ikke at være det om tre måneder.

Desuden er Jyske Invest underlagt *lov om investeringsforeninger og specialforeninger*. Loven sikrer bl.a. risikospredning og forbyder investering for lånte penge. Såvel Finanstilsynet som de medlemsvalgte, uafhængige revisorer kontrollerer, at reglerne overholdes.

### Det er en god forretning

Grundet Jyske Invests formue på 17,3 mia. kr. opnår Jyske Invest gunstige handelsvilkår, og da omkostningerne til administration deles af 50.000 medlemmer i Danmark og udlandet, belaster omkostningerne hertil kun den enkelte lidt. Takket være den løbende formuepleje og den effektive administration opnår Jyske Invests medlemmer afkast på niveau med – eller bedre end – markedsudviklingen.

# Jyske Invest

## Virksomhedsobligationer

### Bestillingsblanket



Med denne blanket kan du bestille investeringsbeviser i emissionsperioden 22. oktober – 9. november 2001 i den nye afdeling *Jyske Invest Virksomhedsobligationer* til introduktionsprisen 102,00 kr. pr. stk.

#### Jeg ønsker at købe

stk. investeringsbeviser i *Jyske Invest Virksomhedsobligationer*, fondskode DK001611291-5, til introduktionsprisen 102,00 kr. pr. stk. uden yderligere omkostninger.

#### Betaling

Beløbet skal trækkes på konto

Pengeinstitut: \_\_\_\_\_

Reg.-nr.: \_\_\_\_\_

Kontonr.: \_\_\_\_\_

*(Betalingen sker ved træk på din konto den 14. november 2001)*

#### Depot

Beviserne skal lægges i depot hos

Pengeinstitut: \_\_\_\_\_

Reg.-nr.: \_\_\_\_\_

Kontonr.: \_\_\_\_\_

Navn: \_\_\_\_\_

CPR-nr.: \_\_\_\_\_

Adresse: \_\_\_\_\_

Postnr.: \_\_\_\_\_

By: \_\_\_\_\_

Dato og sted: \_\_\_\_\_

Underskrift: \_\_\_\_\_

*Blanketten afleveres i dit pengeinstitut.*

## Fakta om

# Jyske Invest Virksomhedsobligationer

### Tegningsperiode og tegningskurs

I introduktionsperioden 22. oktober – 9. november 2001 kan du købe investeringsbeviser i *Jyske Invest Virksomhedsobligationer* til introduktionskursen 102,00 uden yderligere omkostninger. Derefter kan beviserne købes til dagskursen plus almindelige handelsomkostninger. Første ordinære handelsdag bliver den 12. november 2001.

### Udbud og fondskode

Investeringsbeviserne udstedes i styk á 100 kroner. Der er intet maksimum for emissionens størrelse. Fondskoden er: DK001611291-5.

### Daglig information

Fra den 12. november kan du følge afdelingens kurser i dagbladene i listen over unoterede investeringsforeninger. Afkastudvikling og markedscommentarer m.v. kan du følge på [www.jyskeinvest.dk](http://www.jyskeinvest.dk).

### Sådan beskattes afdelingen

Afdelingen beskattes ikke selvstændigt. Udlodninger og kursavancer fra investeringsbeviserne beskattes hos den enkelte investor på lige fod med et tilsvarende afkast fra obligationer, du selv har købt. Det vil sige, at både kursgevinster og udbytter beskattes som kapitalindkomst, mens tab er fradragsberettigede. Beskatningen er 15% i pensionsopsparinger.

Der er tid at spare på skatteområdet ved at investere gennem en investeringsforening. Her skal du nemlig kun lave én opgørelse, hvor du ved individuelle køb skal opgøre gevinster og renter for din samlede beholdning af obligationer.

### Sådan kommer du videre

Er du interesseret i at få vurderet, om du kan få en bedre forrentning af dine investeringer? Så kontakt en rådgiver i Jyske Bank – eller udfyld vedhæftede åbningsformular og aflever eller send den til dit pengeinstitut. Du kan også undersøge dine muligheder nærmere på [www.jyskeinvest.dk](http://www.jyskeinvest.dk).